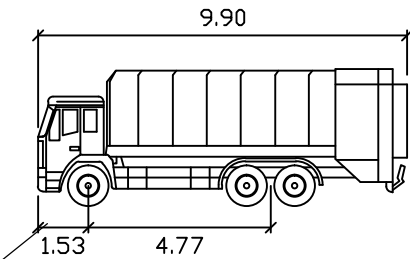
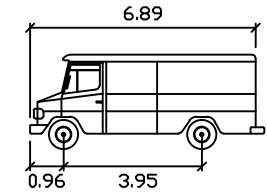
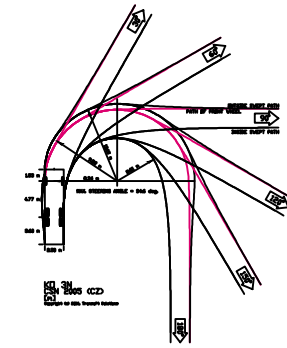


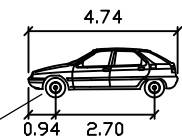
OBALOVÉ KŘIVKY:



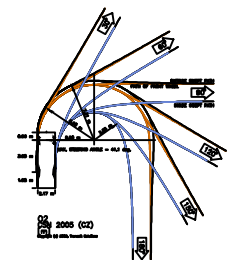
KO 3N meters
Width : 2.50
Track : 2.50
Lock to Lock Time : 6.00
Steering Angle : 34.90



02 meters
Width : 2.17
Track : 2.17
Lock to Lock Time : 6.00
Steering Angle : 42.00



01 meters
Width : 1.76
Track : 1.76
Lock to Lock Time : 6.00
Steering Angle : 36.10



VOZIDLA PROJÍŽDÍ
PLYNULE BEZ ZASTAVENÍ A NATÁČENÍ VOLANTU BĚHEM JÍZDY VOZIDLA.
OBALOVÉ KŘIVKY PROVEDENY PRO VOZIDLA 001 A 002 A KO 3N
VYHODNOUTI

autorizace:		paré:	
stupeň dokumentace:		DOKUMENTACE PRO STAVEBNÍ POVOLENÍ A PROVEDENÍ STAVBY	
část dokumentace:		C. SITUAČNÍ VÝKRESY	
hlavní architekt ateliéru :	hlavní inženýr projektu:	zodpovědný projektant:	projektant:
Ing. arch. Pavel LEJSEK	Ing. Martin LIŠKA	Ing. Martin LIŠKA	Ing. Martin LIŠKA
stavebník : Město Horažďovice, Mírové náměstí č.p.1, 341 01 Horažďovice			
místo stavby : parcela č. 1153/9, 1153/4, 2706/4, 2660/7, 2660/25, 2660/26, 2660/27, 2660/33 a st. 1067 v k. ú. Horažďovice			
název akce:			
DOMOV PRO SENIORY HORAŽDOVICE			
výkres :			
SITUACE OBALOVÉ KŘIVKY			
formát :		2 A4	
datum :		ČERVEN 2017	
stupeň PD :		DPS	
číslo zakázky :		15/15/DPS	
archivní číslo :		02/16/DPS	
archiv PC :		C6_DD_HD_Doprava křivky	
měřítko :		č. výkresu :	
1:1000		C.6	